

BRONZEZEIT

Loga (2002)

FStNr. 2710/6:54, Stadt Leer (Ostfr.), Ldkr. Leer

veröffentlicht in:

NNU, Bh. 9 (2003), 67.

Bronzezeitliche Fundstelle

Am Rande der BEB-Gasleitungstrasse wurden bereits im Jahre 2000 eine jungbronzezeitliche Wandungsscherbe eines doppelkonischen Gefäßes (Abb. 1, 1), ein wahrscheinlich bronzezeitlicher, beidseitig retuschierter Schaber (Abb. 1, 2.) sowie 19 ebenfalls bronzezeitliche Wandungsscherben und sechs Feuersteinabschläge aufgelesen.

(Text: Heike Reimann/Wolfgang Schwarz)

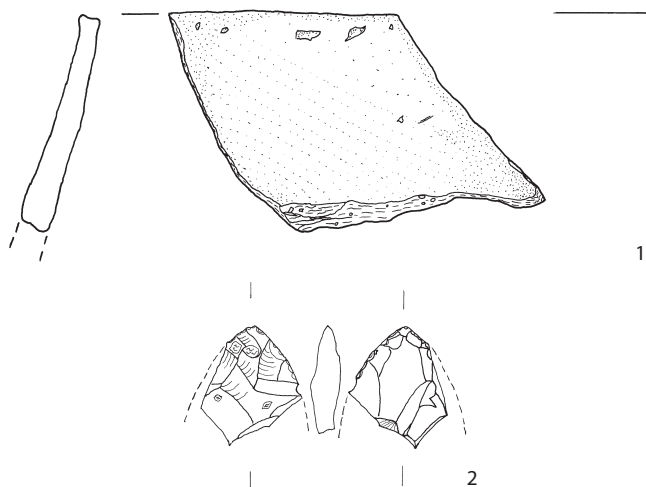


Abb. 1: Loga. 1 Randscherbe eines doppelkonischen Gefäßes, 2 beidseitig retuschierte schaberartige Klinge. M. 1:2. (Zeichnung: A. Walter)